

پلیران



لیست قیمت پوش فیت خود اطفاء

۱۳۹۸/۳/۱۱



POLIRAN

Push Fit

Flame Retardant

سیستم فاضلابی خود اطفاء پلی‌ران



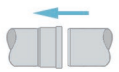
- ایمنی در برابر حریق؛ مقاوم در برابر شعله‌ور شدن براساس طبقه‌بندی B1 استاندارد DIN 4102



- حداقل اتلاف و دور ریز در لوله‌ها به دلیل تولید به صورت دو سر سوکت



- مقاومت بالا در برابر طیف گسترده‌ای از مواد شیمیایی بر اساس استاندارد ISO 10358



- اتصال ساده تنها با یک فشار و بدون نیاز به چسب یا جوش



- سبکی وزن و سهولت در حمل و نقل و اجرا در مقایسه با سیستم‌های آلیاژی



- آب‌بندی پایدار و مطمئن حتی در زمین‌لرزه‌های غیرمخرب به دلیل انعطاف‌پذیری بالای سیستم



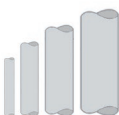
- قابلیت انطباق با تمام سیستم‌های فاضلابی استاندارد پلیمری و آلیاژی



- توانایی تحمل جریان فاضلابی با دمای 85°C در بلند مدت و 95°C در کوتاه مدت



- امکان تصحیح و تغییر سیستم با کمترین هزینه در صورت بروز اشتباه یا تغییر نقشه



- دامنه کامل تولید لوله و اتصالات از سایز ۴۰ تا ۲۰۰ میلی‌متر



مرکز تحقیقات راه
مسکن و شهرسازی



TECHNISCHE
UNIVERSITÄT
DARMSTADT





سیستم فاضلابی پوش فیت

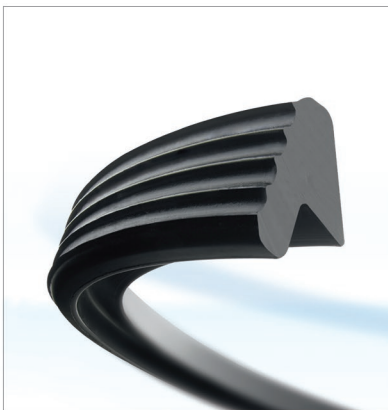


با اختراع سیستم پوش فیت در دهه هفتاد میلادی، انقلابی در صنعت لوله کشی دنیا به وجود آمد. پیش از معرفی این سیستم نصب لوله و اتصالات کاری بسیار زمان بر و نیازمند مهارت و تجربه بالا بود. سیستم پوش فیت با نحوه اتصال ساده خود هزینه و زمان اجرای پروژه‌ها را به میزان چشمگیری کاهش داد.

در سال ۱۳۸۲، واحد تحقیق و توسعه (R&D) پلی‌ران که همواره تحولات و نوآوری‌های روز را در سطح جهانی زیر نظر دارد، با اتکا به تجربه و توان فنی بالای خود و در اختیار داشتن مدرن‌ترین تجهیزات، فناوری ساخت سیستم فاضلابی پوش فیت را به ایران منتقل ساخت و آن را برای اولین بار به جامعه مهندسی و صنعت ساختمان کشور معرفی کرد.

ایجاد اتصال در این سیستم به کمک حلقه‌های آب‌بند لاستیکی و بدون نیاز به چسب یا جوش بوده و تنها با فشار دادن لوله یا اتصال درون سوکت انجام می‌شود. به دلیل وجود سوکت و حلقه‌ی آب‌بندی این سیستم قابلیت انطباق با سیستم‌های فاضلابی پلیمری استاندارد را دارد و به سادگی به سیستم‌های پلی‌اتیلن جوشی و پوش فیت سایلنت پلی‌ران متصل می‌شود.

حلقه‌ی آب‌بندی



حلقه‌های آب‌بندی مهم‌ترین بخش در سیستم فاضلابی پوش فیت هستند و عملکرد صحیح آنها تضمین‌کننده‌ی عدم نشت فاضلاب یا بو به خارج از سیستم می‌باشد. علاوه بر آن، حلقه‌های آب‌بندی باید دارای مقاومت کافی در برابر مواد شیمیایی مختلف و طول عمری منطبق با سیستم لوله‌کشی باشند. حلقه‌های لاستیکی به کار رفته در سیستم پوش فیت سایلنت پلی‌ران محصول شرکت M.O.L آلمان بوده و ضامن آب‌بندی مطمئن و همیشگی این سیستم می‌باشد. این حلقه‌ها بر اساس استاندارد اروپایی EN 681 تولید شده‌اند و مقاومت شیمیایی بالایی در برابر مواد مختلف موجود در فاضلاب دارند.

عملکرد سیستم پوش فیت خود اطفاء پلی‌ران در برابر حریق

امروزه مبارزه با حریق از مهم‌ترین ملاحظات در طراحی و ساخت هر نوع محصولی است که با جان انسان‌ها ارتباط دارد، در این میان ساختمان‌ها که محل زندگی و کار روزانه انسان هستند، از اهمیت ویژه‌ای برخوردار می‌باشند. برای مبارزه با حریق در یک ساختمان علاوه بر سیستم‌های اطفاء و اعلام حریق، نیاز به روش‌هایی است که گسترش آتش را تا حد امکان به تاخیر بیندازد و زمان کافی برای فرار ساکنین را مهیا کند.

وجود آتش نیازمند حضور سه عامل سوخت، حرارت و اکسیژن است. Flame Retardant ها یا مواد تاخیرانداز شعله موادی هستند که در زمان ساخت و یا بعد از ساخت محصولات به آن‌ها اضافه می‌شوند و با ایجاد واکنش‌های شیمیایی یک یا چند مورد از این عوامل را تحت تاثیر قرار می‌دهند. یک محصول خود اطفاء پس از حذف منبع شعله خودبخود خاموش می‌شود و باعث جلوگیری از گسترش حریق می‌گردد.

سیستم پوش فیت خود اطفاء پلی‌ران ساخته شده از پلی‌پروپیلن با خاصیت Flame Retardant می‌باشد و در مقابل شعله‌ور شدن به دلایلی مانند تماس مقطعی با شعله، گازهای داغ و جرقه‌های مکانیکی یا الکتریکی مقاوم هستند و باعث گسترش حریق در ساختمان نمی‌شوند. لوله‌ها و اتصالات این سیستم بر اساس استاندارد DIN 4102 در طبقه‌بندی B1 قرار می‌گیرند.

قیمت (ریال)	تعداد در کارتن	کد کالا	قطر (میلی متر)	زانو کوتاه ۸۷°
۸۵,۱۹۰	۱۲۰	۷۳۲-۰۴۰-۸۷	۴۰	
۱۰۵,۵۰۰	۶۶	۷۳۲-۰۵۰-۸۷	۵۰	
۱۷۲,۵۳۰	۳۵	۷۳۲-۰۷۵-۸۷	۷۵	
۴۲۲,۱۹۰	۱۴	۷۳۲-۱۱۰-۸۷	۱۱۰	
۵۶۸,۹۸۰	۹	۷۳۲-۱۲۵-۸۷	۱۲۵	



قیمت (ریال)	تعداد در کارتن	کد کالا	قطر (میلی متر)	زانو بلند ۸۷°
۱۲۸,۹۳۰	۶۰	۸۳۲-۰۵۰-۸۷	۵۰	
۲۴۱,۲۷۰	۲۰	۸۳۲-۰۷۵-۸۷	۷۵	
۵۴۸,۷۵۰	۱۱	۸۳۲-۱۱۰-۸۷	۱۱۰	
۷۹۵,۵۴۰	۶	۸۳۲-۱۲۵-۸۷	۱۲۵	



Competitive Advantages :

طراحی ویژه این اتصال قابلیت نصب بست بر روی دنباله زانو را فراهم کرده و موجب تسهیل کار اجرا، نصب بست و آب بندی پایدار می گردد.

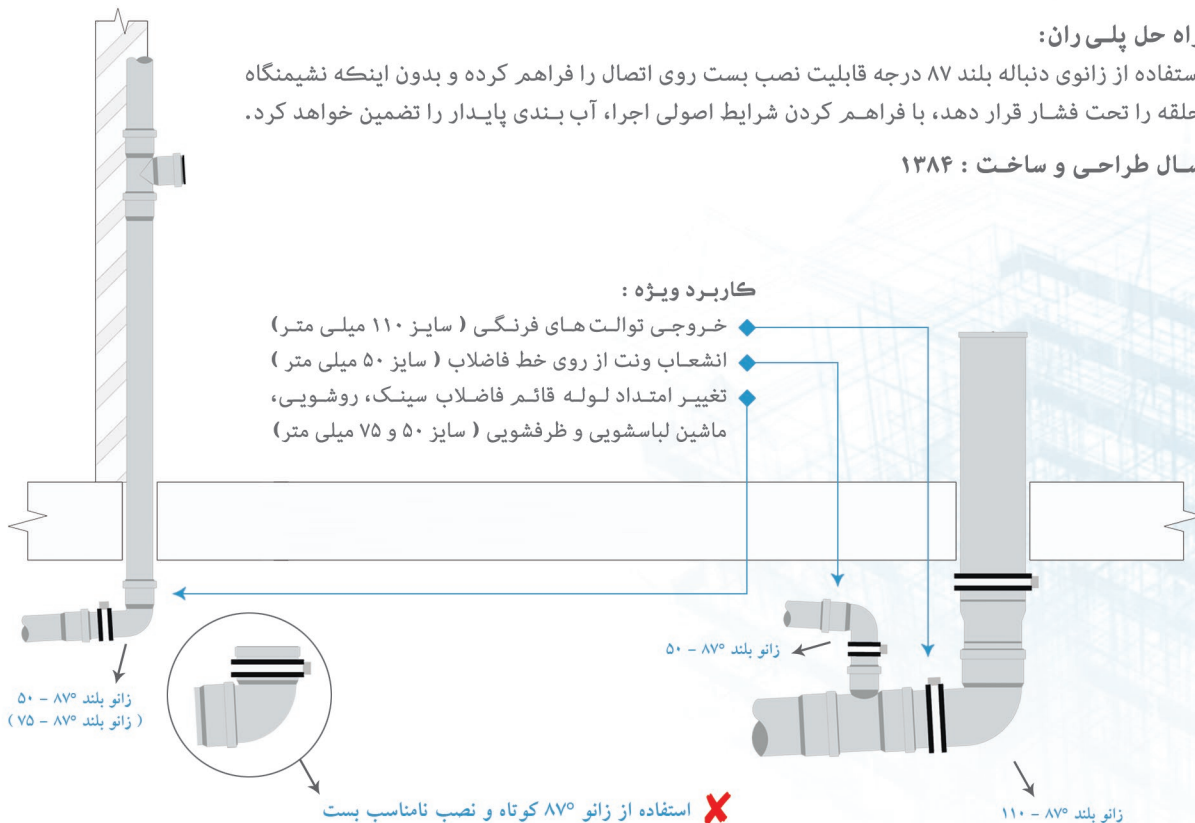
مشکل :

پیش از ابداع این اتصال مجریان ناچار به نصب بست بر روی سوکت بودند که این موضوع سبب تحت فشار قرار گرفتن محل نشیمن حلقه و از بین رفتن آب بندی سیستم در دراز مدت می گردید.

راه حل پلی ران :

استفاده از زانوی دنباله بلند ۸۷ درجه قابلیت نصب بست روی اتصال را فراهم کرده و بدون اینکه نشیمنگاه حلقه را تحت فشار قرار دهد، با فراهم کردن شرایط اصولی اجرا، آب بندی پایدار را تضمین خواهد کرد.

سال طراحی و ساخت : ۱۳۸۴





زانو ۱۵°	قطر (میلی متر)	کد کالا	تعداد در کارتن	قیمت (ریال)
	۱۱۰	۷۳۲-۱۱۰-۱۵	۲۰	۲۹۴,۰۷۰



زانو ۳۰°	قطر (میلی متر)	کد کالا	تعداد در کارتن	قیمت (ریال)
	۵۰	۷۳۲-۰۵۰-۳۰	۸۰	۹۱,۴۳۰
	۷۵	۷۳۲-۰۷۵-۳۰	۳۶	۱۵۶,۸۹۰
	۱۱۰	۷۳۲-۱۱۰-۳۰	۲۰	۳۱۵,۹۴۰



زانو ۶۷°	قطر (میلی متر)	کد کالا	تعداد در کارتن	قیمت (ریال)
	۵۰	۷۳۲-۰۵۰-۶۷	۷۲	۱۰۷,۰۷۰
	۱۱۰	۷۳۲-۱۱۰-۶۷	۱۴	۳۸۴,۶۹۰



Competitive Advantages :

طراحی ویژه این اتصالات با زوایای متنوع سبب تسهیل اجرا در فضاهای محدود شده و امکان هماهنگ کردن مسیرها با چینش خاص هر فضا را فراهم می کند.

مشکل :

پیش از طراحی و ساخت این اتصالات، در مسیرهای خاص و نیازمند زوایای نامعمول، مجریان ناچار به تغییر جانمایی وسایل بهداشتی نسبت به نقشه معماری می شدند و یا مجبور بودند با ترکیب چند زانوی ۴۵ یا ۸۷ درجه کار لوله کشی فاضلاب را به انجام برسانند که این موضوع علاوه بر افزایش هزینه های پروژه، با ایجاد تغییر مسیرهای نامعمول باعث تحت فشار قرار گرفتن اتصالات و به خطر انداختن آب بندی سیستم می گردید.

راه حل پلی ران :

استفاده از زانو با زوایای ۱۵، ۳۰ و ۶۷ درجه با افزایش انعطاف پذیری در اجرا، سبب کاهش تعداد اتصالات مورد نیاز می گردد و فضای کمتری را در مقایسه با استفاده از زوایای معمول اشغال خواهد کرد. همچنین با حذف تغییر مسیرهای نامعمول در مسیر جریان و تنش های ناشی از آن، آب بندی پایدار سیستم تضمین خواهد شد.

سال طراحی و ساخت : ۱۳۸۵

کاربرد ویژه :

- ۱- تغییر امتداد مسیر لوله ها
- ۲- تغییر محور لوله های قائم



قیمت (ریال)	تعداد در کارتن	کد کالا	قطر (میلی متر)	زانو ۴۵°
۷۸,۹۳۰	۱۲۵	۷۳۲-۰۴۰-۴۵	۴۰	
۹۹,۲۴۰	۱۱۰	۷۳۲-۰۵۰-۴۵	۵۰	
۱۵۳,۷۸۰	۳۶	۷۳۲-۰۷۵-۴۵	۷۵	
۳۳۷,۸۲۰	۱۶	۷۳۲-۱۱۰-۴۵	۱۱۰	
۴۵۶,۴۹۰	۱۱	۷۳۲-۱۲۵-۴۵	۱۲۵	
۹۳۶,۰۷۰	۵	۷۳۲-۱۶۰-۴۵	۱۶۰	
۱۲,۲۹۹,۸۶۰	۱	۷۳۲-۲۰۰-۴۵	۲۰۰	



قیمت (ریال)	تعداد در کارتن	کد کالا	قطر (میلی متر)	زانو بست خور ۴۵°
۵۹۲,۱۴۰	۱۲	۸۳۲-۱۱۰-۴۵	۱۱۰	

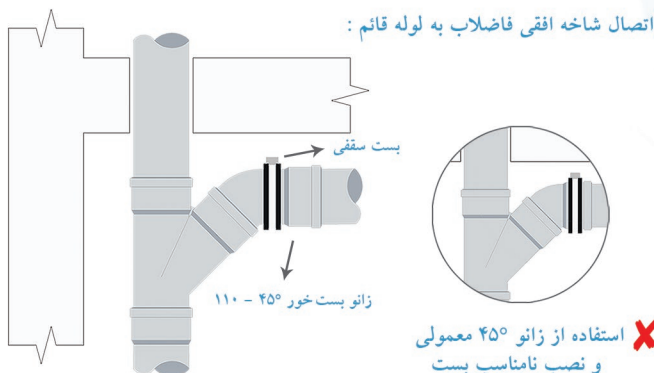
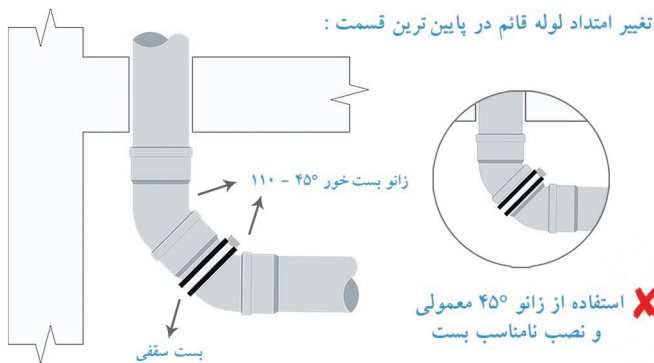


Competitive Advantages :

طراحی ویژه این اتصال با فراهم کردن امکان نصب بست در پشت سوکت و مهار صحیح سیستم و همچنین ایجاد فاصله مناسب در تغییر جهت جریان، بهترین انتخاب در تغییر امتداد لوله قائم به افقی و بلعکس می باشد.

مشکل :

پیش از ابداع این زانوی ویژه، در اتصال شاخه های افقی به لوله قائم و یا در تغییر امتداد لوله های قائم به لوله افقی، مجریان ناچار به نصب بست بر روی سوکت زانو ۴۵ درجه معمولی بودند که این موضوع سبب تحت فشار قرار گرفتن محل نشیمن حلقه و از بین رفتن آب بندی سیستم در دراز مدت می گردید.



راه حل پلی ران :

طراحی و ساخت زانو بست خور پلی ران با در نظر گرفتن فاصله مناسب در پشت سوکت، امکان نصب اصولی بست را فراهم کرده است. علاوه بر آن استفاده از این اتصال، با ایجاد یک فاصله مناسب بین دو تغییر مسیر ۴۵ درجه در مسیر جریان، انتقالی آرام را در پی دارد و از افزایش ناگهانی فشار و ایجاد صدای ناخواسته جلوگیری می کند.

سال طراحی و ساخت : ۱۳۹۲

کاربرد ویژه :

- ۱ - اتصال شاخه افقی به لوله قائم فاضلاب
- ۲ - تغییر امتداد لوله قائم فاضلاب به افقی
- ۳ - خروجی توالت فرنگی

قیمت (ریال)	تعداد در کارتن	کد کالا	قطر (میلی متر)	سه راه ۸۷°
۱۶۸,۷۹۰	۴۰	۷۱۴-۰۵۰-۸۷	۵۰	
۲۷۹,۳۹۰	۲۴	۷۱۴-۰۷۵-۸۷	۷۵	
۵۶۷,۸۰۰	۸	۷۱۴-۱۱۰-۸۷	۱۱۰	

قیمت (ریال)	تعداد در کارتن	کد کالا	قطر (میلی متر)	سه راه ۴۵°
۱۵۱,۶۰۰	۷۲	۷۱۴-۰۴۰-۴۵	۴۰	
۱۸۴,۴۲۰	۵۰	۷۱۴-۰۵۰-۴۵	۵۰	
۳۱۸,۴۵۰	۱۶	۷۱۴-۰۷۵-۴۵	۷۵	
۶۸۶,۵۴۰	۷	۷۱۴-۱۱۰-۴۵	۱۱۰	
۹۸۱,۷۰۰	۴	۷۱۴-۱۲۵-۴۵	۱۲۵	
۱,۹۰۳,۰۸۰	۲	۷۱۴-۱۶۰-۴۵	۱۶۰	
۲۲,۲۹۲,۹۹۰	۱	۷۱۴-۲۰۰-۴۵	۲۰۰	

قیمت (ریال)	تعداد در کارتن	کد کالا	قطر (میلی متر)	سه راه تبدیل ۸۷°
۲۳۱,۱۲۰	۳۰	۰۷۵-۰۵۰-۸۷	۷۵/۵۰	
۳۹۱,۷۳۰	۱۵	۱۱۰-۰۵۰-۸۷	۱۱۰/۵۰	

قیمت (ریال)	تعداد در کارتن	کد کالا	قطر (میلی متر)	سه راه تبدیل ۴۵°
۲۵۱,۴۴۰	۲۸	۰۷۵-۰۵۰-۴۵	۷۵/۵۰	
۴۲۶,۱۰۰	۱۴	۱۱۰-۰۵۰-۴۵	۱۱۰/۵۰	
۵۱۳,۴۵۰	۱۰	۷۱۰-۰۷۵-۴۵	۱۱۰/۷۵	
۸۴۸,۹۸۰	۴	۷۲۵-۱۱۰-۴۵	۱۲۵/۱۱۰	
۱,۳۴۵,۶۰۰	۳	۷۶۰-۱۱۰-۴۵	۱۶۰/۱۱۰	
۲۱,۴۶۷,۸۷۰	۱	۲۰۰-۱۶۰-۴۵	۲۰۰/۱۶۰	



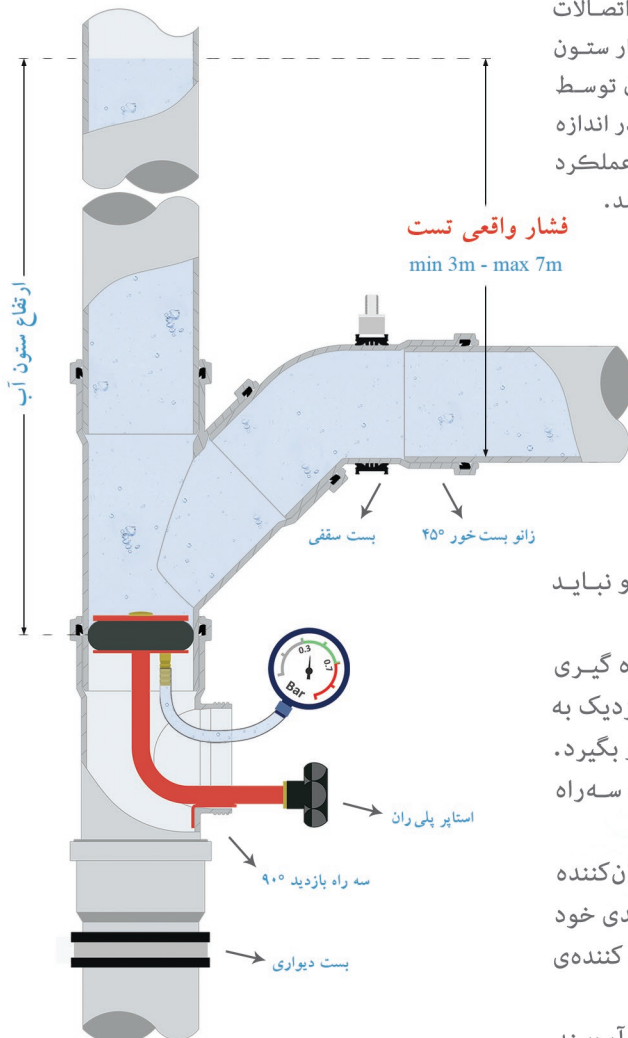


سه راه بازدید ۹۰°

قیمت (ریال)	تعداد در کارتن	کد کالا	قطر (میلی متر)
۳۱۷,۰۲۰	۲۸	۷۱۵-۰۷۵-۹۰	۷۵
۵۷۸,۸۳۰	۱۰	۷۱۵-۱۱۰-۹۰	۱۱۰
۸۹۶,۹۷۰	۶	۷۱۵-۱۲۵-۹۰	۱۲۵
۲۳,۹۴۲,۹۹۰	۱	۷۱۵-۲۰۰-۹۰	۲۰۰



برای اطمینان از نبود هرگونه نشتی و اشکال در عملکرد سیستم فاضلاب لازم است تمامی قسمت‌های این سیستم به وسیله فشار آب و با کمک سه راه بازدید آزمایش گردد. براساس مبحث شانزدهم مقررات ملی ساختمان انجام تست در هر بخش از سیستم فاضلاب باید با حداقل فشار سه متر ستون آب انجام پذیرد، با این حال در سیستم‌های پوش فیت پلی‌ران به دلیل کیفیت بالای اتصالات و حلقه‌های آب بند، می‌توان تست را با حداکثر ۷ متر فشار ستون آب نیز انجام داد. قالب تمامی اتصالات پوش فیت پلی‌ران توسط شرکت اتریشی IFW، از معتبرترین قالب سازان جهان، با دقتی در اندازه ۰.۰۱ میلی‌متر طراحی و ساخته شده است که این موضوع ضامن عملکرد مطمئن و پایدار سیستم پوش فیت خود اطفاء پلی‌ران می‌باشد.



دریافت راهنمای تست سیستم فاضلاب و فرم انجام تست :


poliran.org

t.me/poliran_official

توجه :

- ♦ تست سیستم فاضلاب باید با روش آب بند انجام گردد و نباید از روش تست آب رو استفاده کرد.
- ♦ فشار تست باید با ارتفاع ستون آب از شاخه افقی اندازه گیری شود، این موضوع به ویژه در جایی که سه راه بازدید نزدیک به کف طبقه پایینی نصب شده است باید مورد توجه قرار بگیرد.
- ♦ توصیه می‌شود برای دستیابی به فشار مناسب تست، سه راه بازدید دقیقاً زیر انشعاب افقی طبقات نصب گردد.
- ♦ در سیستم پوش فیت تنها برای تسهیل کار اجرا از مواد روان‌کننده استفاده می‌گردد. یک سیستم استاندارد برای حفظ آب‌بندی خود در شرایط تست، نیازی به استفاده از هیچگونه ماده یا روان‌کننده‌ی ویژه‌ای ندارد.
- ♦ سیستمی که با اتکا به استفاده از مواد روان‌کننده ویژه آب‌بند می‌شود، پس از مدتی و با از بین رفتن اثر این مواد آب‌بندی خود را از دست خواهد داد.
- ♦ فرم مناسب پروفیل رزوه و تلورانس آن در قسمت دریچه نقش به‌سزایی در آب‌بندی و گازبندی در بلند مدت دارد.



قیمت (ریال)	تعداد در کارتن	کد کالا	قطر (میلی متر)	دریچه بازدید
۲۲۱,۳۱۰	۶۰	۷۱۶-۰۵۰-۰۰	۵۰ (دریچه ۶۳)	
۲۵۲,۷۳۰	۴۰	۷۱۶-۰۷۵-۰۰	۷۵ (دریچه ۶۳)	
۴۴۲,۵۲۰	۲۰	۷۱۶-۱۱۰-۰۰	۱۱۰	
۶۰۵,۰۳۰	۱۴	۷۱۶-۱۲۵-۰۰	۱۲۵ (دریچه ۱۱۰)	
۷۵۶,۳۱۰	۹	۷۱۶-۱۶۰-۰۰	۱۶۰ (دریچه ۱۱۰)	

قیمت (ریال)	تعداد در کارتن	کد کالا	قطر (میلی متر)	تبدیل
۸۳,۶۳۰	۱۲۷	۷۱۳-۰۵۰-۴۰	۵۰ / ۴۰	
۱۲۵,۸۰۰	۱۰۸	۷۱۳-۰۷۵-۵۰	۷۵ / ۵۰	
۲۰۳,۹۴۰	۴۰	۷۱۳-۱۱۰-۵۰	۱۱۰ / ۵۰	
۲۱۷,۸۴۰	۴۰	۷۱۳-۱۱۰-۷۵	۱۱۰ / ۷۵	
۳۱۵,۹۴۰	۲۰	۷۱۳-۱۲۵-۱۰	۱۲۵ / ۱۱۰	
۵۵۳,۳۵۰	۱۲	۷۱۳-۱۶۰-۱۲	۱۶۰ / ۱۲۵	
۱۲,۷۹۷,۰۷۰	۱	۷۱۳-۲۰۰-۱۶	۲۰۰ / ۱۶۰	

قیمت (ریال)	تعداد در کارتن	کد کالا	قطر (میلی متر)	چهارراه ۶۷°
۸۵۰,۹۲۰	۶	۷۱۷-۱۱۰-۶۷	۱۱۰	

طراحی ویژه این اتصال با قابلیت اتصال دو شاخه فرعی در یک نقطه، سبب تسهیل اجرا در فضاهای محدود یا مسیرهای خاص می‌باشد.

کاربرد ویژه :

- ۱ - اتصال شاخه‌های افقی به رایزر در سرویس‌های دوقلو
- ۲ - اتصال دو شاخه‌ی فرعی به شاخه‌ی افقی اصلی در فضاهای دارای محدودیت

سال طراحی و ساخت : ۱۳۸۶

قیمت (ریال)	تعداد در کارتن	کد کالا	قطر (میلی متر)	رابط پوش فیت
۹۳,۹۰۰	۱۲۶	۷۱۲-۰۴۰-۰۰۰	۴۰	
۱۰۵,۳۱۰	۹۵	۷۱۲-۰۵۰-۰۰۰	۵۰	
۱۶۵,۹۳۰	۳۰	۷۱۲-۰۷۵-۰۰۰	۷۵	
۳۴۹,۳۲۰	۱۲	۷۱۲-۱۱۰-۰۰۰	۱۱۰	
۴۷۰,۹۵۰	۱۰	۷۱۲-۱۲۵-۰۰۰	۱۲۵	
۶۸۴,۹۲۰	۵	۷۱۲-۱۶۰-۰۰۰	۱۶۰	

قیمت (ریال)	تعداد در کارتن	کد کالا	قطر (میلی متر)	درپوش تست پوش فیت
۲۳,۰۲۰	۵۳۶	۷۸۱-۰۴۰-۰۰۰	۴۰	
۲۷,۳۳۰	۳۳۶	۷۸۱-۰۵۰-۰۰۰	۵۰	
۵۷,۵۲۰	۱۳۰	۷۸۱-۰۷۵-۰۰۰	۷۵	
۱۰۰,۶۴۰	۹۲	۷۸۱-۱۱۰-۰۰۰	۱۱۰	
۱۲۲,۲۰۰	۵۳	۷۸۱-۱۲۵-۰۰۰	۱۲۵	
۲۱۱,۳۳۰	۳۲	۷۸۱-۱۶۰-۰۰۰	۱۶۰	

قیمت (ریال)	تعداد در کارتن	کد کالا	قطر (میلی متر)	علمک
۱۳۲,۲۸۰	۵	۷۵۵-۰۵۰-۰۰۰	۵۰ - ۷۵	
۴۶۴,۷۳۰	۵	۷۵۵-۱۱۰-۰۰۰	۱۱۰ - ۱۲۵	



قیمت (ریال)	تعداد در کارتن	کد کالا	قطر (میلی متر)	سیفون بازدید (فاضلاب شهری)
۱,۹۶۸,۲۵۰	۲	۷۵۱-۱۱۰-۰۰۰	۱۱۰	
۲,۷۷۰,۹۳۰	۲	۷۵۱-۱۲۵-۰۰۰	۱۲۵	
۵,۸۱۶,۷۴۰	۲	۷۵۱-۱۶۰-۰۰۰	۱۶۰	



قیمت (ریال)	تعداد در کارتن	کد کالا	قطر (میلی متر)	سیفون یک تکه
۲۹۶,۴۳۰	۵	۷۵۳-۰۵۰-۰۰۰	۵۰ - ۷۵	علمک بلند
۴۳۸,۲۷۰	۵	۷۵۳-۰۷۵-۰۰۰	۷۵	
۱,۲۷۳,۲۳۰	۵	۷۵۳-۱۱۰-۰۰۰	۱۱۰ - ۱۲۵	



L=65cm : علمک بلند
L=23cm : علمک کوتاه

۲۳۲,۸۴۰	۵	۷۵۴-۰۵۰-۰۰۰	۵۰ - ۷۵	علمک کوتاه
۳۷۴,۶۸۰	۵	۷۵۴-۰۷۵-۰۰۰	۷۵	
۱,۰۹۹,۸۸۰	۵	۷۵۴-۱۱۰-۰۰۰	۱۱۰ - ۱۲۵	

◆ این نوع سیفون در صورت نیاز با طول علمک سفارشی نیز تولید می گردد.

قیمت (ریال)	تعداد در کارتن	کد کالا	قطر (میلی متر)	سیفون سوکت دار
۲۸۰,۶۸۰	۲۰	۷۵۹-۰۵۰-۰۰۰	۵۰	
۵۵۹,۴۱۰	۲	۷۵۹-۰۷۵-۰۰۰	۷۵	
۱,۶۲۷,۷۰۰	۲	۷۵۹-۱۱۰-۰۰۰	۱۱۰ - ۱۲۵	



سیفون از جنس پلی اتیلن همراه با موفه پلی ران

مشکل :

با گسترش روش های جدید نصب وسایل بهداشتی و استفاده از کف خواب های پلیمری، سیفون های علمک دار قدیمی دیگر جوابگوی نیاز پروژه ها نبودند چرا که نصب این تجهیزات نیازمند استفاده از سیفون هایی دارای سوکت در قسمت ورودی بود.

راه حل پلی ران :

برای حل این مشکل پلی ران با اتکا به سال ها تجربه در طراحی و تولید سیستم فاضلابی پلی اتیلن جوشی و با استفاده از موفه پلی اتیلن، سیفون های سوکت دار را طراحی و تولید کرده است. موفه در سیستم پلی اتیلن، مانند سوکت در سیستم پوش فیت، قطعه ای است که با کمک حلقه آب بندی خود، نصب ساده تر وسایل بهداشتی دارای خروجی استاندارد را ممکن کرده است.

کاربرد ویژه :

- ۱ - مناسب برای نصب کف خواب های پلیمری
- ۲ - نصب یونیت های دندان پزشکی و تجهیزات بیمارستانی

سال طراحی و ساخت : ۱۳۸۸





سیفون با دریچه بازدید

قیمت (ریال)	تعداد در کارتن	کد کالا	قطر (میلی متر)
۱,۴۸۱,۸۲۰	۸	۷۵۰-۰۷۵-۰۰۰	۷۵
۲,۳۰۰,۰۰۰	۳	۷۵۰-۱۱۰-۰۰۰	۱۱۰ - ۱۲۵



Competitive Advantages :

سیفون با دریچه بازدید پلی‌ران امکان رفع گرفتگی‌های احتمالی، قبل یا بعد از بهره‌برداری را فراهم آورده و با طراحی منحصر به فرد و مبتکرانه خود، مشکلات شایع در نمونه‌های سنتی سیفون را مرتفع کرده است.

مشکل :

گرفتگی سیفون‌ها یکی از اصلی‌ترین مشکلاتی است که در زمان ساخت پروژه‌های ساختمانی به وجود می‌آید و معمولاً همزمان با بهره‌برداری از ساختمان خود را نشان می‌دهد. شرایط محیط کارگاه، بی‌دقتی‌ها هنگام اجرای عملیات‌های ساختمانی و ریخته شدن مصالح و نخاله‌ها درون سیستم فاضلاب باعث ایجاد گرفتگی‌های شدیدی می‌شود که رفع آنها تا پیش از ابداع سیفون با دریچه بازدید پلی‌ران کاری بسیار مشکل و پرهزینه بوده است. پیش از این سازندگان مجبور بوده‌اند با استفاده از روش‌های نادرستی مانند سیخ‌زنی با میلگرد این مشکل را برطرف کنند که غالباً منجر به آسیب دیدن سیفون و نیاز به تعویض آن می‌شد که خود نیازمند تخریب و صرف زمان و هزینه بسیار بود.

علاوه بر آن به تجربه ثابت شده است که امکان ایجاد گرفتگی‌های غیرعادی در کاربری‌های خاصی مانند بیمارستان‌ها یا هتل‌ها بسیار زیاد است که در صورت استفاده از سیفون‌های قدیمی رفع این گرفتگی‌ها بدون تخریب و تعویض سیفون عملی نمی‌باشد.

راه حل پلی‌ران :

سیفون با دریچه بازدید، طراحی شده توسط واحد تحقیق و توسعه (R&D) پلی‌ران و ثبت شده در اداره کل مالکیت صنعتی ایران، با طراحی دو تکه و قابلیت باز شدن قسمت زیرین خود رفع شدیدترین گرفتگی‌ها را نیز ممکن کرده است و با توجه به طراحی خاص خود و جنس پلی‌پروپیلن استفاده شده در ساخت آن، حداقل صدای ممکن را نسبت به دیگر سیفون‌ها انتقال می‌دهد.

کاربرد ویژه :

هتل‌ها، بیمارستان‌ها، مجتمع‌های مسکونی و ...

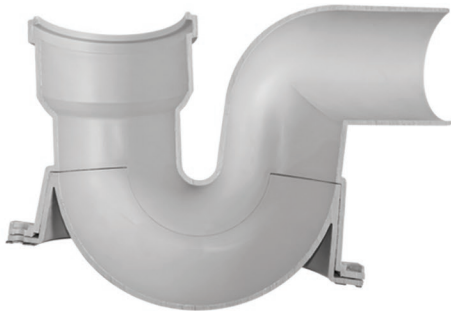


ثبت اختراع در اداره کل مالکیت صنعتی به شماره ۶۹۳۳۸

سال طراحی و ساخت : ۱۳۹۲

قسمت بالایی

قسمت زیرین



تصویر برش

- ◆ آب‌بندی پایدار و قابل اطمینان
- ◆ امکان تطبیق با طول علمک مورد نیاز
- ◆ قابلیت دسترسی و رفع گرفتگی‌های احتمالی
- ◆ طراحی اختصاصی برای سیستم فاضلابی پوش فیت
- ◆ تنها سیفون دارای دریچه بازدید از جنس پلی‌پروپیلن
- ◆ دارای سطح مقطع یکسان در تمامی طول مسیر جریان
- ◆ دارای عمق آب هوا بند مناسب برابر مقررات ملی و بین‌المللی
- ◆ دارای شیب ۸۷ درجه در خروجی خود جهت تسهیل اجرا و شیب بندی
- ◆ تسهیل اجرا و شیب بندی به دلیل داشتن ابعاد مناسب در طول و ارتفاع
- ◆ امکان مهار مناسب و مطمئن به دلیل در نظر گرفتن محل بست در زیر سوکت
- ◆ مناسب برای نصب کف خواب‌های پلیمری به دلیل سوکت دار بودن ورودی سیفون





لوله و اتصالات سایز ۲۰۰ میلی‌متر

قیمت (ریال)	کد کالا	نام کالا
۱۲,۲۹۹,۸۶۰	۷۳۲-۲۰۰-۴۵	زانو ۴۵°
۲۲,۲۹۲,۹۹۰	۷۱۴-۲۰۰-۴۵	سه‌راه ۴۵°
۲۱,۴۶۷,۸۷۰	۲۰۰-۱۶۰-۴۵	سه‌راه تبدیل ۴۵° (۱۶۰-۲۰۰)
۲۳,۹۴۲,۹۹۰	۷۱۵-۲۰۰-۹۰	سه‌راه بازدید ۹۰°
۱۲,۷۹۷,۰۷۰	۷۱۳-۲۰۰-۱۶	تبدیل (۱۶۰-۲۰۰)
۱,۶۹۹,۴۶۰	۷۰۰-۲۰۰-۰۵	لوله یک‌سر سوکت (۰.۵ متری)
۳,۰۲۴,۰۸۰	۷۰۰-۲۰۰-۱۰	لوله یک‌سر سوکت (۱ متری)
۵,۷۳۳,۶۲۰	۷۰۰-۲۰۰-۲۰	لوله یک‌سر سوکت (۲ متری)
۸,۴۰۱,۶۳۰	۷۰۰-۲۰۰-۳۰	لوله یک‌سر سوکت (۳ متری)
۲,۰۷۴,۲۳۰	۷۰۲-۲۰۰-۰۵	لوله دو سر سوکت (۰.۵ متری)
۳,۳۹۸,۸۴۰	۷۰۲-۲۰۰-۱۰	لوله دو سر سوکت (۱ متری)
۶,۷۷۶,۱۴۰	۷۰۲-۲۰۰-۲۰	لوله دو سر سوکت (۲ متری)
۱۰,۱۲۳,۳۶۰	۷۰۲-۲۰۰-۳۰	لوله دو سر سوکت (۳ متری)



Competitive Advantages :

استفاده از لوله و اتصالات پوش‌فیت با سایز ۲۰۰ میلی‌متر در خطوط جمع‌آوری پروژه‌های بزرگ، سبب اجرای یکپارچه و همگن سیستم، پایداری و حفظ آب‌بندی سیستم در درازمدت و حذف مشکلات اجرا و انطباق با دیگر سیستم‌ها خواهد شد.

مشکل :

پیش از این و با عدم دسترسی به لوله و اتصالات پوش‌فیت با سایز ۲۰۰ میلی‌متر، در خطوط جمع‌آوری پروژه‌های بزرگ و دارای حجم بالای تخلیه فاضلاب، طراح و مجری پروژه ناچار به ایجاد تغییرات در نقشه‌ها و یا استفاده از دیگر سیستم‌ها در ترکیب با سیستم پوش‌فیت بودند. این موضوع با برهم زدن یکنواختی سیستم، سبب ایجاد مشکلاتی در اجرا و انطباق سیستم‌ها و به خطر انداختن آب‌بندی می‌گردید.

راه حل پلی‌ران:

پلی‌ران تنها تولیدکننده لوله سایز ۲۰۰ میلی‌متر پوش‌فیت در ایران می‌باشد.

قیمت (ریال)	کد کالا	طول (سانتی متر)	قطر (میلی متر)	لوله یک سر سوکت
۵۸,۹۱۰	۷۰۰-۰۴۰-۰۳	۳۰	۴۰	
۱۱۰,۲۹۰	۷۰۰-۰۴۰-۰۵	۵۰		
۱۷۱,۴۱۰	۷۰۰-۰۴۰-۱۰	۱۰۰		
۳۲۰,۸۷۰	۷۰۰-۰۴۰-۲۰	۲۰۰		
۴۵۸,۲۳۰	۷۰۰-۰۴۰-۳۰	۳۰۰		

۹۸,۷۲۰	۷۰۰-۰۵۰-۰۳	۳۰	۵۰	
۱۳۲,۳۹۰	۷۰۰-۰۵۰-۰۵	۵۰		
۲۰۶,۰۲۰	۷۰۰-۰۵۰-۱۰	۱۰۰		
۳۹۶,۰۲۰	۷۰۰-۰۵۰-۲۰	۲۰۰		
۵۶۶,۹۸۰	۷۰۰-۰۵۰-۳۰	۳۰۰		

۱۱۷,۹۴۰	۷۰۰-۰۷۵-۰۳	۳۰	۷۵	
۲۰۵,۰۵۰	۷۰۰-۰۷۵-۰۵	۵۰		
۳۴۶,۹۹۰	۷۰۰-۰۷۵-۱۰	۱۰۰		
۶۷۹,۰۳۰	۷۰۰-۰۷۵-۲۰	۲۰۰		
۹۷۸,۳۲۰	۷۰۰-۰۷۵-۳۰	۳۰۰		

۲۴۹,۴۴۰	۷۰۰-۱۱۰-۰۳	۳۰	۱۱۰	
۳۹۴,۵۶۰	۷۰۰-۱۱۰-۰۵	۵۰		
۷۱۱,۹۴۰	۷۰۰-۱۱۰-۱۰	۱۰۰		
۱,۴۰۶,۱۴۰	۷۰۰-۱۱۰-۲۰	۲۰۰		
۲,۰۷۵,۲۴۰	۷۰۰-۱۱۰-۳۰	۳۰۰		



لوله یک سر سوکت

قیمت (ریال)	کد کالا	طول (سانتی متر)	قطر (میلی متر)
۳۰۳,۲۶۰	۷۰۰-۱۲۵-۰۳	۳۰	۱۲۵
۵۲۱,۶۶۰	۷۰۰-۱۲۵-۰۵	۵۰	
۹۴۴,۴۳۰	۷۰۰-۱۲۵-۱۰	۱۰۰	
۱,۸۶۱,۳۵۰	۷۰۰-۱۲۵-۲۰	۲۰۰	
۲,۷۶۲,۱۱۰	۷۰۰-۱۲۵-۳۰	۳۰۰	

۵۲۴,۹۴۰	۷۰۰-۱۶۰-۰۳	۳۰	۱۶۰
۷۹۸,۲۸۰	۷۰۰-۱۶۰-۰۵	۵۰	
۱,۵۹۶,۲۳۰	۷۰۰-۱۶۰-۱۰	۱۰۰	
۳,۱۹۲,۲۶۰	۷۰۰-۱۶۰-۲۰	۲۰۰	
۴,۷۸۸,۴۹۰	۷۰۰-۱۶۰-۳۰	۳۰۰	

۱,۶۹۹,۴۶۰	۷۰۰-۲۰۰-۰۵	۵۰	۲۰۰
۳,۰۲۴,۰۸۰	۷۰۰-۲۰۰-۱۰	۱۰۰	
۵,۷۳۳,۶۲۰	۷۰۰-۲۰۰-۲۰	۲۰۰	
۸,۴۰۱,۶۳۰	۷۰۰-۲۰۰-۳۰	۳۰۰	



- ◆ امکان تولید لوله‌ها در شاخه‌های ۵ متری به صورت سفارشی وجود دارد.
- ◆ پلی‌ران تنها تولیدکننده لوله پوش فیت با سایز ۲۰۰ میلی‌متر در ایران



قیمت (ریال)	کد کالا	طول (سانتی متر)	قطر (میلی متر)	لوله دو سر سوکت
۱۱۹,۷۹۰	۷۰۲-۰۴۰-۰۵	۵۰	۴۰	
۲۲۳,۹۴۰	۷۰۲-۰۴۰-۱۰	۱۰۰		
۳۴۹,۸۱۰	۷۰۲-۰۴۰-۲۰	۲۰۰		
۵۰۱,۶۶۰	۷۰۲-۰۴۰-۳۰	۳۰۰		

۱۹۱,۵۶۰	۷۰۲-۰۵۰-۰۵	۵۰	۵۰	
۲۶۵,۲۶۰	۷۰۲-۰۵۰-۱۰	۱۰۰		
۴۲۷,۵۳۰	۷۰۲-۰۵۰-۲۰	۲۰۰		
۶۱۷,۱۴۰	۷۰۲-۰۵۰-۳۰	۳۰۰		

۲۲۴,۸۳۰	۷۰۲-۰۷۵-۰۵	۵۰	۷۵	
۴۱۷,۷۱۰	۷۰۲-۰۷۵-۱۰	۱۰۰		
۷۰۶,۹۸۰	۷۰۲-۰۷۵-۲۰	۲۰۰		
۱,۰۶۴,۴۰۰	۷۰۲-۰۷۵-۳۰	۳۰۰		

۵۰۸,۰۳۰	۷۰۲-۱۱۰-۰۵	۵۰	۱۱۰	
۷۸۹,۲۴۰	۷۰۲-۱۱۰-۱۰	۱۰۰		
۱,۴۴۷,۲۳۰	۷۰۲-۱۱۰-۲۰	۲۰۰		
۲,۲۱۰,۸۲۰	۷۰۲-۱۱۰-۳۰	۳۰۰		



تولید لوله‌های دو سر سوکت با ابتکاری از پلی‌ران و برای اولین بار در دنیا، با فراهم کردن دو لوله در یک شاخه، میزان هدررفت لوله در پروژه‌ها را به حداقل ممکن کاهش داد.

مشکل :

پیش از تولید لوله‌های دو سر سوکت و زمانی که تنها لوله‌های یک سر سوکت در دسترس بودند، زمانی که طولی کمتر از طول شاخه‌های استاندارد مورد نیاز بود، پس از برش لوله قسمت اضافی آن عملاً بدون استفاده باقی می‌ماند.

راه حل پلی‌ران:

با ابداع لوله‌های دو سر سوکت، در هر یک شاخه از لوله عملاً دو لوله در اختیار مجری قرار گرفت که پس از بریدن طول مورد نیاز از آن، قسمت باقی مانده به دلیل داشتن سوکت قابل استفاده بود. این ابتکار میزان هدررفت و دور ریز لوله‌ها را به صورت چشمگیری کاهش داد، تا حدی که امروزه برخی شرکت‌های مطرح اروپایی نیز با الگوبرداری از پلی‌ران لوله‌های خود را به صورت دو سر سوکت نیز تولید می‌کنند.

سال طراحی و ساخت : ۱۳۸۵



قیمت (ریال)	کد کالا	طول (سانتی متر)	قطر (میلی متر)	لوله دو سر سوکت
۵۷۲,۲۰۰	۷۰۲-۱۲۵-۰۵	۵۰	۱۲۵	
۱,۰۶۰,۵۶۰	۷۰۲-۱۲۵-۱۰	۱۰۰		
۱,۹۲۵,۲۱۰	۷۰۲-۱۲۵-۲۰	۲۰۰		
۲,۸۵۷,۱۰۰	۷۰۲-۱۲۵-۳۰	۳۰۰		

۹۲۵,۳۷۰	۷۰۲-۱۶۰-۰۵	۵۰	۱۶۰
۱,۷۰۲,۴۲۰	۷۰۲-۱۶۰-۱۰	۱۰۰	
۳,۴۰۴,۵۰۰	۷۰۲-۱۶۰-۲۰	۲۰۰	
۵,۱۰۶,۵۲۰	۷۰۲-۱۶۰-۳۰	۳۰۰	

۲,۰۷۴,۲۳۰	۷۰۲-۲۰۰-۰۵	۵۰	۲۰۰
۳,۳۹۸,۸۴۰	۷۰۲-۲۰۰-۱۰	۱۰۰	
۶,۷۷۶,۱۴۰	۷۰۲-۲۰۰-۲۰	۲۰۰	
۱۰,۱۲۳,۳۶۰	۷۰۲-۲۰۰-۳۰	۳۰۰	

♦ پلی‌ران تنها تولیدکننده لوله پوش فیت با سایز ۲۰۰ میلی‌متر در ایران

تولید لوله‌های دو سر سوکت با ابتکاری از پلی‌ران و برای اولین بار در دنیا، با فراهم کردن دو لوله در یک شاخه، میزان هدررفت لوله در پروژه‌ها را به حداقل ممکن کاهش داد.

مشکل :

پیش از تولید لوله‌های دو سر سوکت و زمانی که تنها لوله‌های یک سر سوکت‌دار در دسترس بودند، زمانی که طولی کمتر از طول شاخه‌های استاندارد مورد نیاز بود، پس از برش لوله قسمت اضافی آن عملاً بدون استفاده باقی می‌ماند.

راه حل پلی‌ران:

با ابداع لوله‌های دو سر سوکت، در هر یک شاخه از لوله عملاً دو لوله در اختیار مجری قرار گرفت که پس از بریدن طول مورد نیاز از آن، قسمت باقی مانده به دلیل داشتن سوکت قابل استفاده بود. این ابتکار میزان هدررفت و دور ریز لوله‌ها را به صورت چشمگیری کاهش داد، تا حدی که امروزه برخی شرکت‌های مطرح اروپایی نیز با الگوبرداری از پلی‌ران لوله‌های خود را به صورت دو سر سوکت نیز تولید می‌کنند.

سال طراحی و ساخت : ۱۳۸۵



عصائی پشت بام	قطر (میلی متر)	کد کالا	قیمت (ریال)
	۵۰	۷۵۶-۰۵۰-۰۰۰	۱۸۷,۴۹۰
	۷۵	۷۵۶-۰۷۵-۰۰۰	۴۴۵,۹۲۰
	۱۱۰	۷۵۶-۱۱۰-۰۰۰	۹۹۹,۷۷۰
	۱۲۵	۷۵۶-۱۲۵-۰۰۰	۱,۸۱۷,۹۷۰
	۱۶۰	۷۵۶-۱۶۰-۰۰۰	۲,۸۸۰,۱۸۰



کفشور سیفون دار	نوع	کد کالا	تعداد در کارتن	قیمت (ریال)
-----------------	-----	---------	----------------	-------------

کرم یا طوسی	۷۷۰-۰۵۰-۱۰	۴۸	۳۷۱,۷۹۰
آبکاری کروم	۷۷۱-۰۵۰-۱۰	۴۸	۶۳۵,۰۲۰



خروجی عمودی



کرم یا طوسی	۷۷۲-۰۵۰-۱۰	۵۵	۴۰۱,۶۹۰
آبکاری کروم	۷۷۳-۰۵۰-۱۰	۵۵	۶۳۵,۰۲۰



خروجی افقی



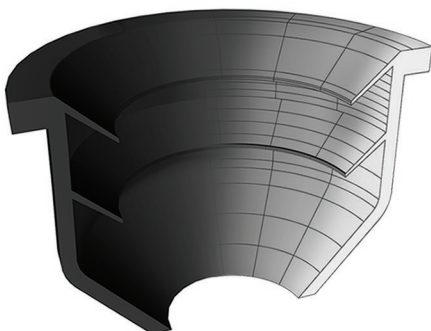
- ◆ کفشور سیفون دار از جنس ABS و با ابعاد صفحه 10x10 cm
- ◆ مناسب برای اجرا در فضاهای دارای محدودیت ارتفاعی
- ◆ سال طراحی و ساخت: ۱۳۸۶

بوگیر	قطر (میلی متر)	کد کالا	قیمت (ریال)
	۵۰	۷۶۰-۰۵۰-۰۰۰	۳۹,۷۷۰



Competitive Advantages :

رابط لاستیکی با طراحی ویژه دارای دو لبه داخلی جهت اتصال خروجی نوازم بهداشتی با لوله های سایز ۲۵ ، ۳۲ و یا ۴۰ میلی متری به لوله پوش فیت سایز ۵۰ میلی متر و جلوگیری از نفوذ بو و ورود حشرات به فضای داخلی.



کاربرد ویژه :
اتصال خروجی سینک ، روشویی ، ماشین لباسشویی یا ظرفشویی و ...



قیمت (ریال)	تعداد در کارتن	کد کالا	قطر (میلی متر)
۱۱۸,۸۹۰	۶۳	۰۸۶-۰۵۰-۰۰۳	۵۰
۱۲۱,۲۹۰	۴۴	۰۸۶-۰۶۳-۰۰۳	۶۳
۱۶۳,۷۵۰	۴۰	۰۸۶-۰۷۵-۰۰۳	۷۵
۱۷۰,۶۷۰	۳۰	۰۸۶-۰۹۰-۰۰۳	۹۰
۲۱۴,۱۷۰	۲۸	۰۸۶-۱۱۰-۰۰۳	۱۱۰
۳۱۲,۴۲۰	۲۳	۰۸۶-۱۲۵-۰۰۳	۱۲۵
۳۷۵,۷۹۰	۱۴	۰۸۶-۱۶۰-۰۰۳	۱۶۰



دیواری



۱۳۰,۳۹۰	۶۰	۰۸۶-۰۵۰-۰۰۴	۵۰
۱۴۰,۸۳۰	۴۴	۰۸۶-۰۶۳-۰۰۴	۶۳
۱۷۶,۴۷۰	۳۰	۰۸۶-۰۷۵-۰۰۴	۷۵
۱۸۴,۲۱۰	۲۸	۰۸۶-۰۹۰-۰۰۴	۹۰
۲۳۸,۸۳۰	۲۴	۰۸۶-۱۱۰-۰۰۴	۱۱۰
۳۶۲,۴۰۰	۲۲	۰۸۶-۱۲۵-۰۰۴	۱۲۵
۴۲۰,۹۹۰	۱۴	۰۸۶-۱۶۰-۰۰۴	۱۶۰



سقفی جوشی

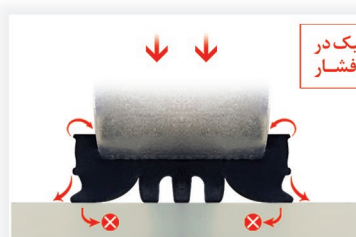


Competitive Advantages :

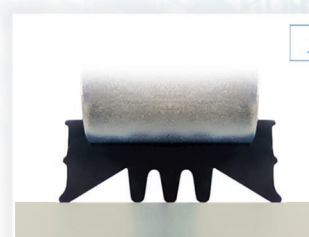
طراحی ویژه بست‌های پایدار با دو نیم حلقه نامساوی موجب استقرار بهتر لوله و اتصالات و جلوگیری از ایجاد هرگونه دوپهنی در لوله‌ها می‌گردد. همچنین لاستیک EPDM به کار رفته در بست با طراحی منحصر به فرد خود مانند یک فنربین لوله و دیوار یا سقف عمل می‌کند و با جذب ارتعاشات ناشی از عبور جریان مانع انتقال صدای سیستم فاضلاب به محیط داخلی می‌گردد.

ویژگی‌ها :

- کاهش چشمگیر میزان انتقال صدای سازه‌برد به گواهی موسسه فرانهورفر آلمان
- طراحی دقیق شکل لاستیک که بدون استفاده از چسب روی بست قرار می‌گیرد و در اثر انبساط و انقباض لوله‌ها از جای خود خارج نمی‌شود
- ساخته شده از ورق فولاد گالوانیزه و مقاوم در برابر خوردگی و زنگ زدگی
- مناسب برای دیگر سیستم‌های فاضلابی پلیمری یا فلزی
- لاستیک عایق صدا در راستای استاندارد DIN 4109
- سرعت، سهولت و انعطاف پذیری در اجرا
- مقاومت و استحکام بالا



۲- استقرار کامل لاستیک در حالت بسته و تحت فشار



۱- حالت باز



قیمت (ریال)	تعداد در کارتن	کد کالا	قطر (میلی متر)
۱۲۹,۱۸۰	۵۶	۰۸۶-۰۵۰-۰۰۵	۵۰
۱۳۳,۴۱۰	۳۲	۰۸۶-۰۶۳-۰۰۵	۶۳
۱۶۵,۵۳۰	۳۲	۰۸۶-۰۷۵-۰۰۵	۷۵
۱۷۳,۳۶۰	۲۲	۰۸۶-۰۹۰-۰۰۵	۹۰
۲۲۵,۸۹۰	۲۴	۰۸۶-۱۱۰-۰۰۵	۱۱۰
۳۱۴,۸۵۰	۲۰	۰۸۶-۱۲۵-۰۰۵	۱۲۵
۴۱۶,۴۵۰	۱۴	۰۸۶-۱۶۰-۰۰۵	۱۶۰



سقفی قابل تنظیم



۱۳۸,۲۳۰	۶۳	۰۸۶-۰۵۰-۰۰۶	۵۰
۱۴۱,۷۰۰	۴۲	۰۸۶-۰۶۳-۰۰۶	۶۳
۱۷۷,۱۳۰	۳۸	۰۸۶-۰۷۵-۰۰۶	۷۵
۱۹۰,۰۶۰	۲۸	۰۸۶-۰۹۰-۰۰۶	۹۰
۲۴۷,۱۹۰	۲۵	۰۸۶-۱۱۰-۰۰۶	۱۱۰
۳۳۶,۹۰۰	۲۱	۰۸۶-۱۲۵-۰۰۶	۱۲۵
۴۴۵,۶۱۰	۱۴	۰۸۶-۱۶۰-۰۰۶	۱۶۰



سقفی آویز

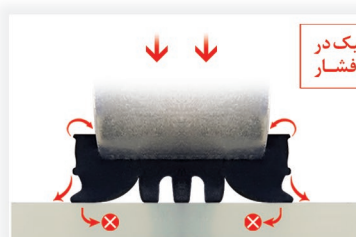


Competitive Advantages :

طراحی ویژه بست‌های پایدار با دو نیم حلقه نامساوی موجب استقرار بهتر لوله و اتصالات و جلوگیری از ایجاد هرگونه دوپه‌نی در لوله‌ها می‌گردد. همچنین لاستیک EPDM به کار رفته در بست با طراحی منحصر به فرد خود مانند یک فنربین لوله و دیوار یا سقف عمل می‌کند و با جذب ارتعاشات ناشی از عبور جریان مانع انتقال صدای سیستم فاضلاب به محیط داخلی می‌گردد.

ویژگی‌ها :

- کاهش چشمگیر میزان انتقال صدای سازه‌برد به گواهی موسسه فرانهور آلمان
- طراحی دقیق شکل لاستیک که بدون استفاده از چسب روی بست قرار می‌گیرد و در اثر انبساط و انقباض لوله‌ها از جای خود خارج نمی‌شود
- ساخته شده از ورق فولاد گالوانیزه و مقاوم در برابر خوردگی و زنگ زدگی
- مناسب برای دیگر سیستم‌های فاضلابی پلیمری یا فلزی
- لاستیک عایق صدا در راستای استاندارد DIN 4109
- سرعت، سهولت و انعطاف پذیری در اجرا
- مقاومت و استحکام بالا



۲- استقرار کامل لاستیک در حالت بسته و تحت فشار




۱- حالت باز




بست روکش دار	قطر (میلی متر)	کد کالا	تعداد در کارتن	قیمت (ریال)
	۵۰	۰۸۶-۰۵۰-۰۰۰	۱۴۴	۹۹,۱۳۰
	۶۳	۰۸۶-۰۶۳-۰۰۰	۱۰۰	۱۰۰,۷۰۰
	۷۵	۰۸۶-۰۷۵-۰۰۰	۸۰	۱۳۶,۲۱۰
	۹۰	۰۸۶-۰۹۰-۰۰۰	۶۴	۱۴۲,۳۲۰
	۱۱۰	۰۸۶-۱۱۰-۰۰۰	۴۰	۱۷۳,۰۱۰
	۱۲۵	۰۸۶-۱۲۵-۰۰۰	۲۵	۲۶۹,۵۰۰
	۱۶۰	۰۸۶-۱۶۰-۰۰۰	۲۰	۳۱۳,۰۶۰
	۲۰۰	۰۸۶-۲۰۰-۰۰۰	۸	۵۴۸,۳۸۰

دیواری

	۴۰	۰۸۶-۰۴۰-۰۰۱	۱۶۰	۵۷,۳۹۰
	۵۰	۰۸۶-۰۵۰-۰۰۱	۱۴۷	۱۰۹,۰۹۰
	۶۳	۰۸۶-۰۶۳-۰۰۱	۱۰۰	۱۱۷,۲۵۰
	۷۵	۰۸۶-۰۷۵-۰۰۱	۸۴	۱۴۶,۹۶۰
	۹۰	۰۸۶-۰۹۰-۰۰۱	۷۰	۱۵۳,۲۵۰
	۱۱۰	۰۸۶-۱۱۰-۰۰۱	۴۷	۱۸۵,۵۴۰
	۱۲۵	۰۸۶-۱۲۵-۰۰۱	۳۰	۳۰۱,۱۵۰
	۱۶۰	۰۸۶-۱۶۰-۰۰۱	۲۵	۳۵۰,۲۰۰

سقفی جوشی

	۵۰	۰۸۶-۰۵۰-۰۰۲	۷۲	۱۰۷,۸۹۰
	۶۳	۰۸۶-۰۶۳-۰۰۲	۶۴	۱۱۱,۱۸۰
	۷۵	۰۸۶-۰۷۵-۰۰۲	۴۸	۱۳۸,۳۶۰
	۹۰	۰۸۶-۰۹۰-۰۰۲	۴۸	۱۴۴,۷۹۰
	۱۱۰	۰۸۶-۱۱۰-۰۰۲	۳۲	۱۷۶,۶۱۰
	۱۲۵	۰۸۶-۱۲۵-۰۰۲	۱۸	۲۶۱,۸۴۰
	۱۶۰	۰۸۶-۱۶۰-۰۰۲	۱۶	۳۴۷,۰۸۰
	۲۰۰	۰۸۶-۲۰۰-۰۰۲	۷	۵۵۹,۰۲۰

سقفی قابل تنظیم

- ♦ دارای روکش ویژه از جنس PVC که سبب جلوگیری از تماس مستقیم لوله‌ها با فولاد و ایجاد هرگونه خط و خش و آسیب روی آنها می‌گردد.
- ♦ روکش PVC ویژه به کار رفته، تقویت شده با تیتانیوم دی اکسید، دارای استحکام و طول عمری بالا و مقاومت مناسب در برابر مواد شیمیایی مختلف می‌باشد.
- ♦ ساخته شده از ورق فولاد گالوانیزه و مقاوم در برابر خوردگی و زنگ زدگی.





قیمت (ریال)	کد کالا	قطر (میلی متر)	نام محصول	ابزار
۳,۳۵۱,۷۰۰	۴۰۱-۱۶۰-۴۰	۴۰-۱۶۰	کونیک کن	

♦ کاربرد: ایجاد پخ روی لوله‌های بریده شده

۱,۳۵۶,۲۴۰	۴۱۰-۱۶۰-۴۰	تمامی قطرها	آچار تسمه‌ای	
-----------	------------	-------------	--------------	---


♦ کاربرد: سهولت در نصب یا خارج کردن لوله‌ها و اتصالات

	۴۰۵-۰۰۲-۰۰	۴۰ تا ۵۰	لوله‌بر	
	۴۰۵-۰۰۵-۰۰	۱۲۵ تا ۵۰		

♦ کاربرد: برش دقیق و مناسب لوله‌ها بدون ایجاد هیچگونه زائده یا پلیسه

۱,۶۵۱,۷۰۰	۴۱۵-۰۷۵-۰۰	۷۵	استاپر ۹۰ درجه	
۲,۰۱۰,۵۰۰	۴۱۵-۰۹۰-۰۰	۹۰		
۲,۲۰۴,۳۳۰	۴۱۵-۱۱۰-۰۱	۱۱۰		
۲,۶۰۱,۶۰۰	۴۲۵-۱۲۵-۹۰	۱۲۵		

♦ کاربرد: جداسازی و ایزوله کردن یک بخش از سیستم جهت انجام تست آب‌بند
♦ طراحی شده در تطابق با سهرام بازدید ۹۰ درجه پلی ران

۶,۱۰۲,۵۰۰	۴۳۵-۱۶۰-۰۱	۱۶۰	استاپر ۴۵ درجه	
-----------	------------	-----	----------------	---

♦ کاربرد: جداسازی و ایزوله کردن یک بخش از سیستم جهت انجام تست آب‌بند
♦ طراحی شده در تطابق با سهرام بازدید ایجاد شده از ترکیب سه راه ۴۵ درجه و دریچه بازدید سایز ۱۶۰ میلی متر پلی ران

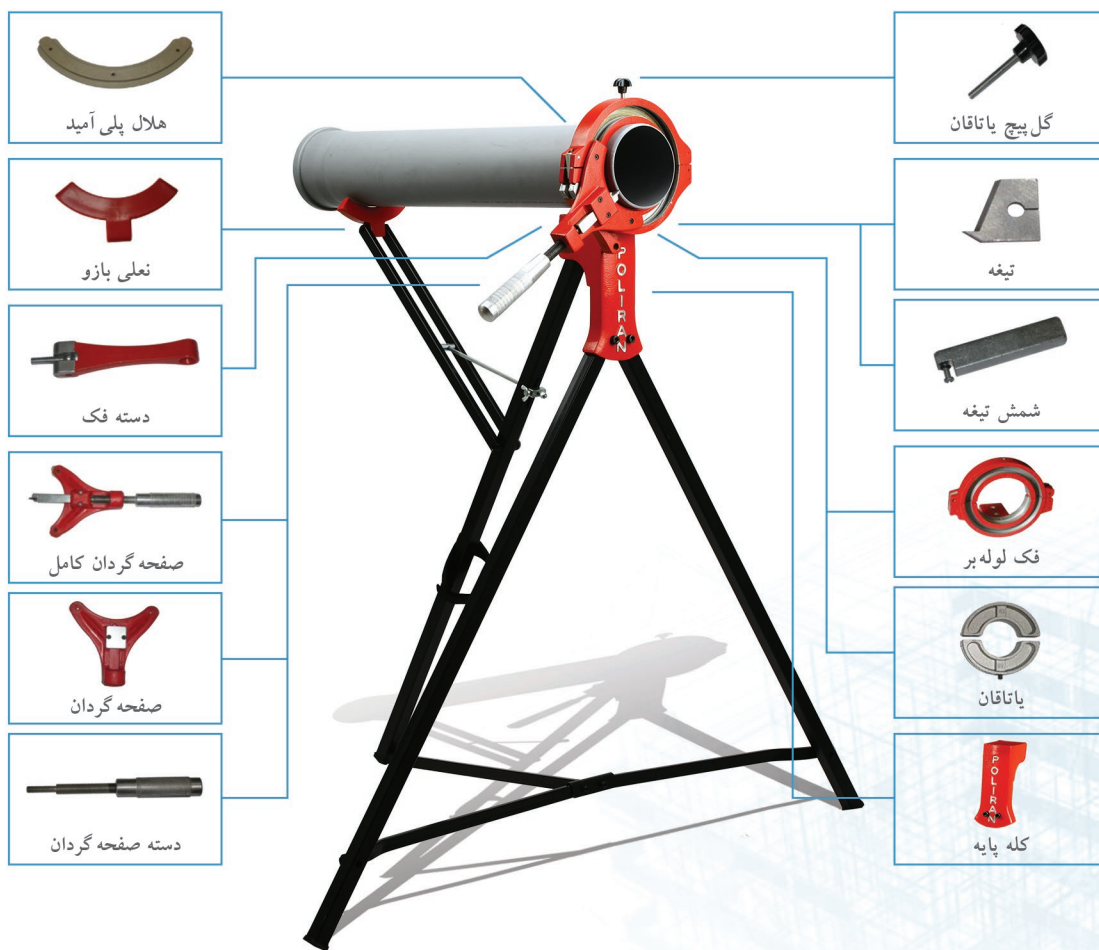




قیمت (ریال)	کد کالا	قطر (میلی متر)	نام محصول	ابزار
۱۶,۸۰۳,۱۲۰	۵۰۰-۱۲۵-۴۰	۴۰ - ۱۲۵	لوله بر چند منظوره	
۲۰,۲۰۱,۴۱۰	۴۵۰-۱۶۰-۴۰	۴۰ - ۱۶۰		

- ◆ لوله بر چند منظوره ابزاری ویژه است که پس از بررسی و نظرسنجی‌های مستمر در بخش نصب و اجرا، برای اولین بار توسط واحد تحقیق و توسعه (R&D) پلی ران طراحی و به بازار ارائه گردیده است.
- ◆ این ابزار با فراهم کردن امکان برش و پخ کردن همزمان لوله‌ها موجب تسهیل و افزایش سرعت کار اجرا می‌گردد.
- ◆ همراه این لوله بر یک جعبه ابزار نیز ارائه می‌گردد که درون آن یاتاقان‌های سایزهای مختلف، یک عدد متر، ست آچار آلن، آچار یک سر تخت یک سر رینگ و دفترچه راهنمای استفاده از لوله بر قرار دارد.
- ◆ قطعات یدکی لوله بر چند منظوره به صورت جداگانه نیز قابل ارائه می‌باشد.

از ۱۳۵۲



لیست قیمت پوش فیت خود اطفاء

www.poliran.org | Telegram: @poliran_official | آخرین لیست قیمت در





POLIRAN

Push Fit

Flame Retardant

میدان آرژانتین ، خیابان زاگرس
پلاک ۱۷ ، ساختمان پلی‌ران
کد پستی : ۱۵۱۶۶۴۳۳۱۱
تلفن : ۸۸ ۶۴ ۸۸ ۰۰ (۳۰ شماره)
فکس : (۳۶) تا ۸۸ ۶۴ ۸۸ ۳۴

www.poliran.org